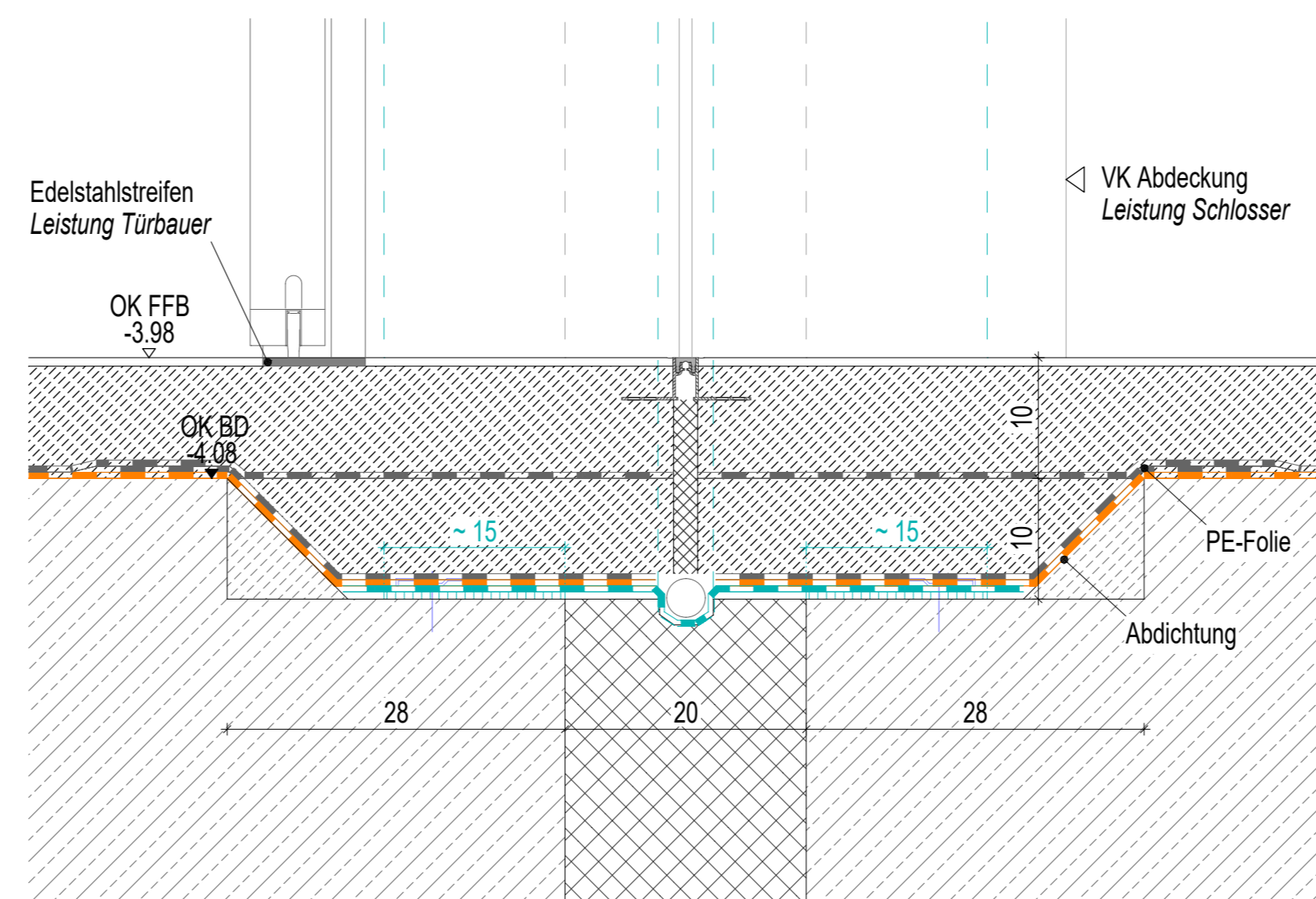
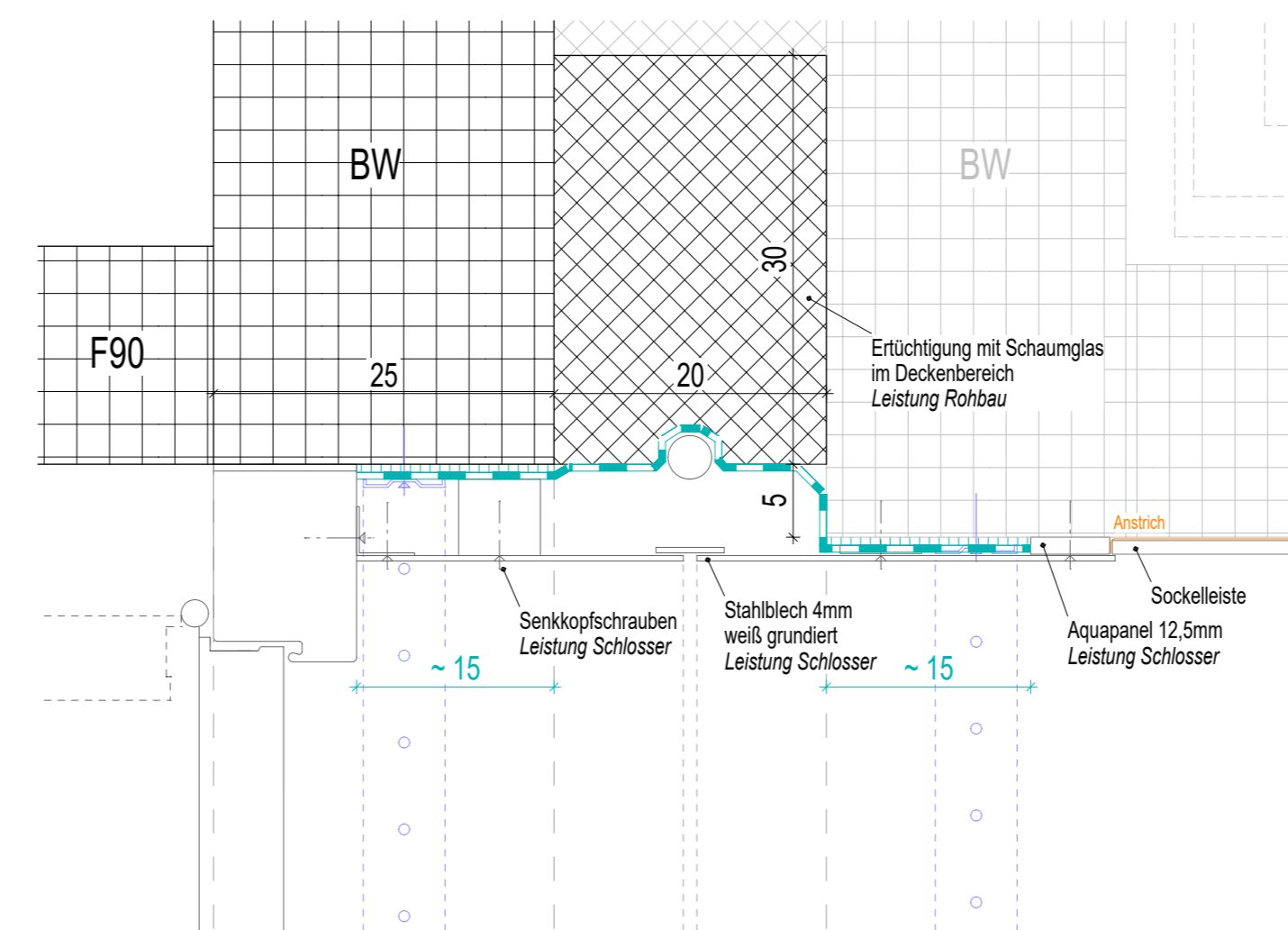


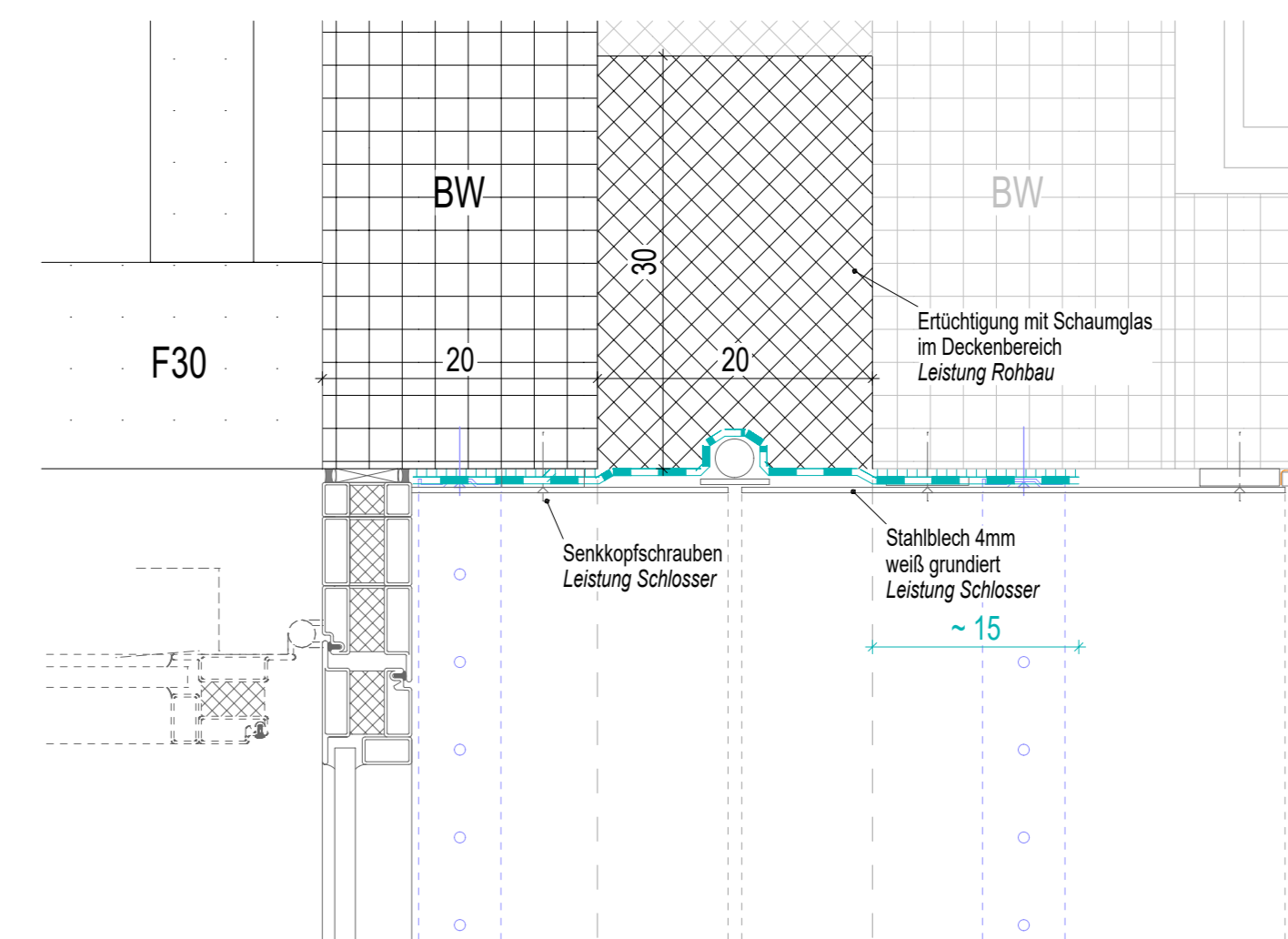
Detailausschnitt 1:5  
Boden EG



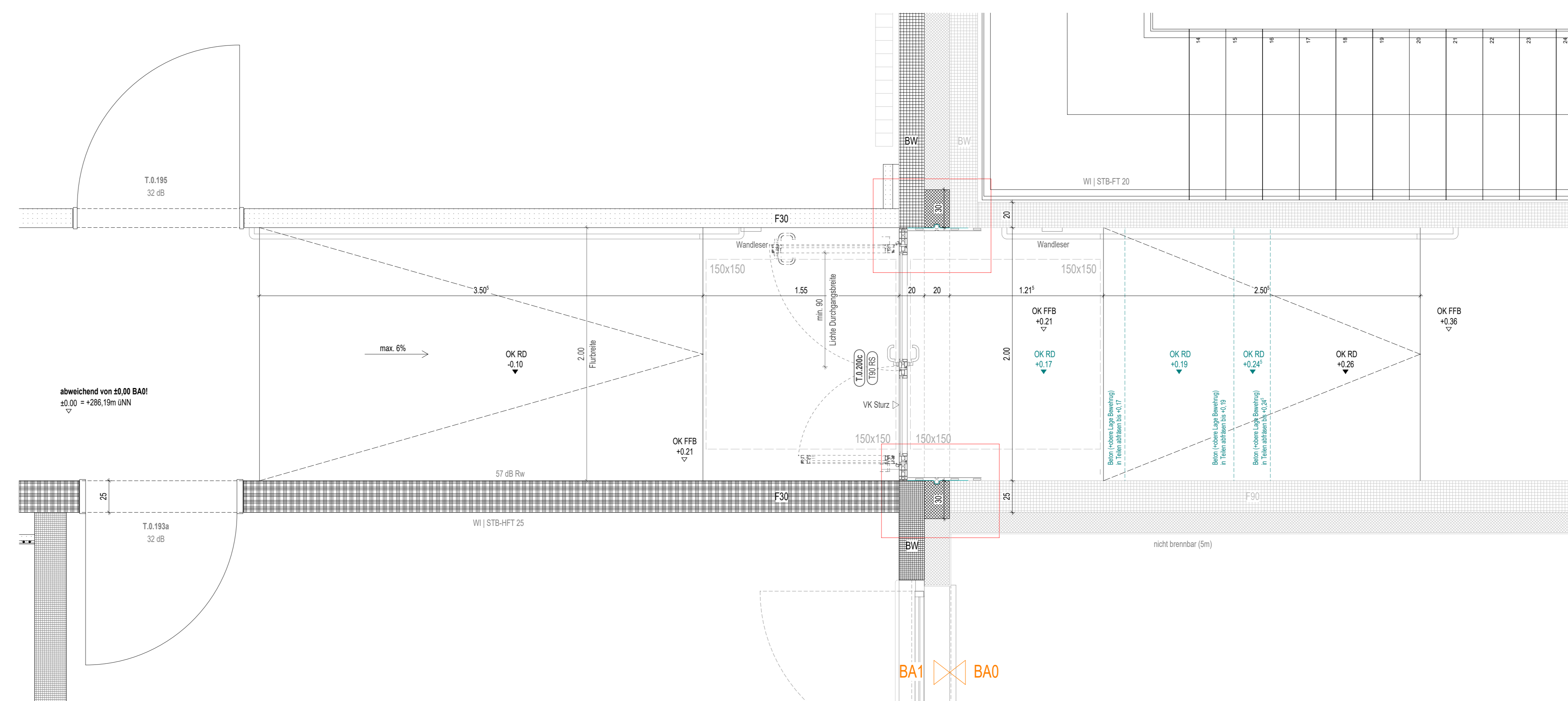
Detailausschnitt 1:5  
Boden UG



Detailausschnitt 1:5  
seitlicher Anschluss UG



Detailausschnitt 1:5  
seitlicher Anschluss EG



Grundriss EG 1:20  
Übergang BA0 - BA1

Der Entwurf ist geistiges Eigentum des Planers & urheberrechtlich geschützt. Vervielfältigungen & Weitergabe an Dritte erfolgt nur mit ausdrücklicher Genehmigung des Planverfassers. Bei Missbrauch bleiben rechtliche Schritte vorbehalten.

### BETONGÜTEN NACH ANGABE TRAGWERKSPLANUNG

- Alle Maße sind von der ausstreichenden Maße zu prüfen.
  - Für die Richtigkeit und Einhaltung der Maße heißt der Unternehmer:
    - Prüfen Sie die Angaben von Stäben und Statistiken, sowie Plan- und Maßdifferenzen sowie von Ausführungen mit den zugehörigen Planunterlagen.
    - Bestimmen gegen die vorgezeichnete Konstruktion müssen den Anzeichen rechtzeitig mitgeteilt werden.
    - Dieser Plan ist in Verbindung mit der Tagesplanung verbindlich.
    - Unter der Aufsicht des Bauherrn ist die Einhaltung der Statistiken und der Gegenstände in den Statistiken zu gewährleisten.
    - Die Arbeiten in Beständen dürfen gegen die Statistiken und Statistiken durchgeführt werden.
    - Die Beobachtungen und Fundamente gegen die Statistiken und Statistiken entsprechend der DV-Vorschriften auszuführen.
    - Arbeits- und Differenzen zwischen den Statistiken und den entsprechenden Gegenständen mit den Fundamenten versichert nach den DV zu verfahren.
- Gegen die Statistiken und Statistiken, gleich wie auch Art, halten alle der ausstreichende Unternehmer:
  - Die Aufgaben des Bauherrn, die zugehörigen DV-Vorschriften mit allen dazu resultierenden bautechnischen Notwendigkeiten sowie den Statistiken und Statistiken mit der Ausführung zu beachten.

### BESONDERE PLANANGABEN

WANDÖFFNUNGSMASSE (TÜREN) BEZIEHEN SICH WENN NICHT ANDERS ANGEZEIGT  
AUF OK FFB (OBERKANTE FERTIG FLUSSBODEN)

ANGABEN VON AUSSPARUNGEN "OK=OKD" o. "OK=OK RD" o. "OK=OK 6D" BEZIEHEN SICH WENN  
AUSGEWÄHLT, AUF DIE AUSSPARUNGEN 1. UND 2. STUFE.

A	TOPT AUTOMATENKABINE	KJ	KUNSTSTEN	SC	SCHALLSCHUTZ
A/O	ABGEKANTET DECKE	LF	LEISTE ASSAGE	SP	SCHATTENFUGE
B	BESTAND DING BREITE	LF	LEISTE HOHE	ST	STURZ
B	BREITENHÖHE	UN	UNGLEICH	STB	SCHWELTEN
BSR	BREITENHÖHE	NE	NUTZSTREIFEN	T0	TÜRTRITTSCHALLSCHUTZ
BW	BRANDWAHR	NE	NUTZSTREIFEN	TE	TEPPICH
C	CHÄRMERSSCHER	NP	NUTZSTREIFEN	TR	TRITTSCHALLSCHUTZ
CH	CHÄRMERSSCHER	NP	NUTZSTREIFEN	TZ	TECHNIZIERUNG
DS	DICHTSCHLESDREHUNG	OK	OBERVANTE	TZ	TÜRBRANDSCHUTZ
E	ELEKTRO	PA	PARRETT	TZ	TÜRBRANDSCHUTZ
FEST	FESTZUGVERLEHUNG	PA	PARRETT	TZ	TÜRBRANDSCHUTZ
F	FESTZUGVERLEHUNG	PA	PARRETT	TZ	TÜRBRANDSCHUTZ
FL	FLEISEN	ROF	ROHROHLEHUNG	UK	UNTERKANTE
FLA	FELDER SCHUTZ	RBF	ROHROHLEHUNG	UZ	UNTERZUG
FLA	FELDER SCHUTZ	RBF	ROHROHLEHUNG	UZ	UNTERZUG
FT	FELDER SCHUTZ	RBF	ROHROHLEHUNG	UZ	UNTERZUG
FT	FELDER SCHUTZ	RBF	ROHROHLEHUNG	UZ	UNTERZUG
FVA	FELDER SCHUTZ	RBF	ROHROHLEHUNG	UZ	UNTERZUG
FVA	FELDER SCHUTZ	RBF	ROHROHLEHUNG	UZ	UNTERZUG
FV	FELDER SCHUTZ	RBF	ROHROHLEHUNG	UZ	UNTERZUG
FV	FELDER SCHUTZ	RBF	ROHROHLEHUNG	UZ	UNTERZUG
GA	GUSSALFABE	GU	GULLY	W	WANDHÄNDLUNG
GK	GROBWAHR	Z	ZEMENTSTREICH	W	WASSERUNDERSCHÜTTUNG

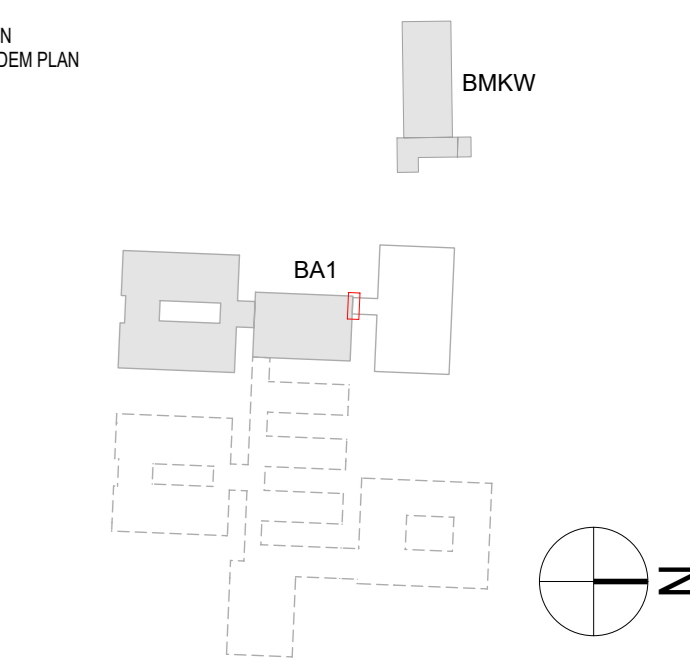
	BESTAND		WO	WANDDÜRRBRUCH FUNDAMENTDÜRRBRUCH
	STABELEITEN		WS	WANDAUSSPARUNG FUNDAMENTAUSSPARUNG
	BETON UMBEWÄRT		FS	FUNDAMENTSCHUTZ FUNDAMENTAUSSPARUNG
	WU BETON		DA	DEGENAUSSPARUNG
			DG	DEGENDÜRRBRUCH
	SICHTBREITENBEREICHE KALKSTREIFEN / MM		DS	DEGENSCHUTZ DEGENAUSSPARUNG
	GPSKARTONWAND F 0		DA	DEGENAUSSPARUNG
	GPSKARTONWAND F 30		BD	BODENDÜRRBRUCH
	GPSKARTONWAND BAUFERT F 0		BS	BODENSCHUTZ BODENDÜRRBRUCH
	GPSKARTONWAND BAUFERT F 30		BS	BODENSCHUTZ BODENDÜRRBRUCH
	GPSKARTONWAND F 90		▽	FERTIGGEHWENDE UK
	GPSKARTONWAND BRANDWAND		▲	FERTIGGEHWENDE UK
	GPSKARTONWAND MIT NASSRAUMPLATTE		▼	ROHGEHWENDE UK
	GPSKARTONWAND MIT FEUCHTRUMPLATTE		▲	ROHGEHWENDE UK
	HANDLAUF MIT TRAVERSE		△	ANDERUNGSSCHUTZ UNTERSCHÜSSIGE MM
			△	ANDERUNGSSCHUTZ UNTERSCHÜSSIGE MM
	WANDSCHUTZ OHNE TRAVERSE		WD	WANDEREMUNG ABBRUCH
	TRAVERSE FÜR HEIZDOPPEL		AKO	LOCKUNG AUSTITROCKNE

[illegible]

**PLANINHALT:** Übergang BA0-BA

**PLANNR.:** KAE-GAP Erlangen BA1 F+J 05 D-120

## AUSFÜHRUNGSPLAN


$$2.0G \text{ OKFFB} = +7.615 = +293.805 \text{ m OM}$$

1.0G OKFFB = +3.98 = +290.17 m üNN

UG OKFFB = -3.98 = 282.21 m ANN

---

## AUSFÜHRUNGSPLANUNG

## Generalausbauplanung

Klinikum am Europakanal

PLANINHALT:	PLANNR.:	
DETAIL Übergang BA0-BA1 D-120	KAE-GAP Erlangen_BA1_F+J_05_D-120_00	
MASSTAB:	DATUM:	INDEX:
1:20/1:5	05.05.2026	00
FREIGEgeben:	DATUM:	
Freigebe	05.05.2026	